

ГБПОУ НО НМК

Грудное вскармливание в современном аспекте

**Практика поддержки грудного
вскармливания**

Александрина Е.А.

Основные позы для кормления



Правильное прикладывание



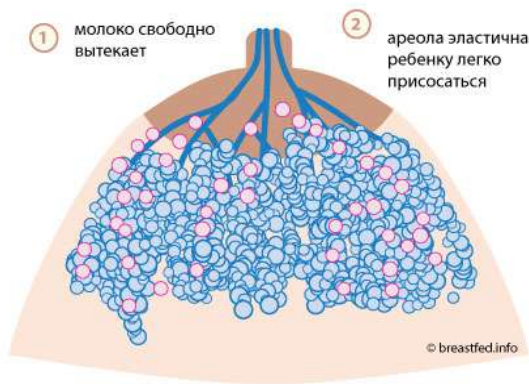
Проверить правильность прикладывания (вывернутая нижняя губа, полный захват ареолы соска, нос прижат к груди).



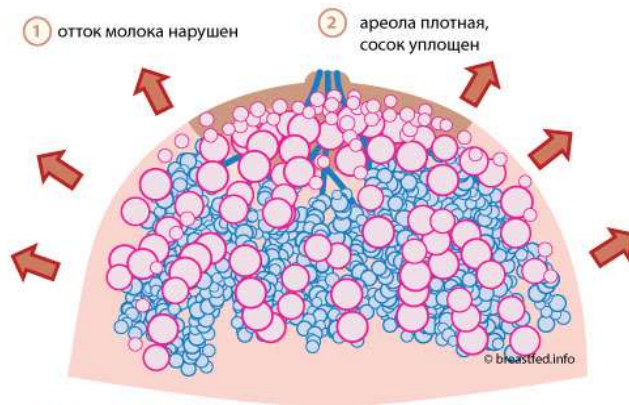
Olga Shvpenko, 2014



Нагрубание молочной железы при приходе молока.

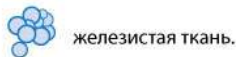


3 могут ощущаться уплотнения, которые после кормления смягчаются

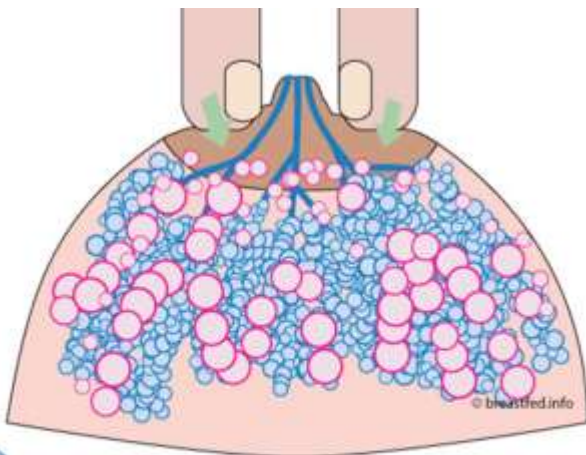


3 грудь очень плотная, болезненная, "каменная", не смягчается после кормления

4 ребенку тяжело присосаться. иногда выглядит как "отказ"



Снимаем отек



железистая ткань (с молоком) отечность

мягкое смягчение давлением. Отек уходит!



Массаж и сцеживание.

МАССАЖ ПРИ ЛАКТОСТАЗЕ





Сцеживание

- При раздельном пребывании - **через 6 ч после родов (8 раз в сутки по 10-15 мин)**
- До облегчения при переполненности молочной железы между кормлениями
- Сцеживание до последней капли стимулирует большую выработку пролактина - **Ингибитор лактации)**

Рекомендации при приходе молока

- **Ограничивать жидкость не рекомендуется**, так как вместо окситоцина вазопрессин, который удерживает жидкость в организме. Грудь отекает и молоко из нее перестает выделяться.
- Избегать теплого\горячего питья. **Рекомендовать пить прохладное питье по жажде.**
- **Кормить ребенка как можно чаще.**

- Mannel R., Martens P.J., Walker M. Core Curriculum for Lactation Consultant Practice. Jones & Bartlett Publishers, 2012.

- Riordan, J. Breastfeeding and human lactation / J. Riordan, K. Wambach. — Sudbury, Mass: Jones and Bartlett Publishers, 2010. — 912 P.

До сцеживания:

Теплый компресс на 5 мин



После сцеживания:

Холод 10-15 мин



Нельзя:

**Согревающие компрессы
со спиртом, камфорой,
Мазью Вишневского.
Бромокрептин,
Достинекс**



Трещины



- Проверить правильность прикладывания
- Исключить частое мытье железы с мылом
- Проверить уздечку языка
- Рекомендовать использование ланолина (бальзама для сосков MUSTELA 9 Months, MEDELA PURELAN 100, Lansinoh НРА Lanolin) или гидрогель
- Воздушные ванны

Кормление по требованию

- *Перерывы между кормлениями не более 2 часов.*

- *American Academy of Pediatrics. Breastfeeding and the use of human milk / American Academy of Pediatrics // Pediatrics. — 2012. — Vol. 129. — No 3. — P. e827–e841.*

- *Galipeau, R. Infant and maternal factors influencing breastmilk sodium among primiparous mothers / R. Galipeau, C. Goulet, M. Chagnon // Breastfeeding Medicine. — 2012. — Vol. 7. — No 4. — P. 290–294.*

- *Более восьми прикладываний к груди за сутки предотвращает снижение концентрации пролактина в промежутках между кормлениями (Cox, Owens, & Hartmann, 1996; Tay 1996).*

Ночные кормления обеспечивают достаточный уровень продукции пролактина.

- *World Health Organization. Session 2, The physiological basis of breastfeeding / World Health Organization // Infant and young child feeding: model chapter for textbooks for medical students and allied health professionals. — Geneva, 2009. — P. 9–17.*

- *Максимальный уровень пролактина наблюдается в период с 2 до 6 часов утра (Cregan M.D. et al., 2007)*

- Концентрация пролактина в крови удваивается в ответ на прикладывание к груди и достигает пика приблизительно через 45 минут с начала кормления. (*Noel, Suh, and Frantz, 1974*)
- Жирность молока растет постепенно на протяжении всего кормления (*Variation in Fat, Lactose, and Protein Composition in Breast Milk over 24 Hours; Sadaf Khan et al 2012*).
- Ограничение по длительности кормления может привести к тому, что ребенок получает меньше питательного «заднего молока» (*Woolridge & Baum, 1993*).

Риски использования бутылоч, сосок и пустышек

- Риск прекращения грудного вскармливания до исполнения ребёнку 6 мес в 2 раза выше, если ребёнок получает пустышку (*Karabulut et al., 2009, Mauch C. E. et al., 2012*)
- Нарушение техники прикладывания, гипогалактия и отказ ребенка от груди. (*World Health Organization. Session 2, The physiological basis of breastfeeding / World Health Organization // Infant and young child feeding: model chapter for textbooks for medical students and allied health professionals. — Geneva, 2009. — P. 9–17.*)
- Нарушения прикуса, открытый передний прикус, неправильный рост моляров (*Montaldo L et al. - 2011, Romero CC et al. – 2011, Franco Varas V, Gorritxo Gil B – 2012, Bueno S B et a*)
- 44% лабораторно изученных детских пустышек оказались заражены грибом кандиды. (*D J Manning et al 1985.- 2013, Sio et al, 1987*)

Вероятные признаки недостаточности питания

- Беспокойство и крик ребенка во время или сразу после кормления (дифференцировать с коликами, перегреваниём\переохлаждением, болью, не возможностью правильно приложиться к груди, отек ореолы и соска)
- Ребенок совершает много сосательных и мало \отсутствии глотательных движений
- Быстрое\полное опорожнение груди
- Беспокойный сон
- Скучный редкий стул

Достоверные признаки недостаточности питания

- Количество мочеиспусканий меньше нормы
- Концентрированная моча
- Продолжается потеря веса или вес «стоит»

Сначала дать рекомендации:

- Часто кормить (не менее 10-12 раз в сутки)
- Сцеживать и допаивать сцеженным молоком
- Докорм смесью

Способы дачи докорма



Молозива не хватает пока нет молока

Состав	Единица измерения	Молозиво (1–5-й день)	Переходное (6–10-й день)	Зрелое (с 15-го дня)
белки	г	22	17,5	10
жиры	г	25	44	45
углеводы	г	57	64	73
энергия	ккал	С 1500 до 700	700	700
IgA	г	3,6	—	1,4
лактоферин	г	3,3	—	1,7
натрий	мг	410	325	180
калий	мг	810	650	455
цинк	мг	8	3,8	1,4
селен	мкг	42	—	15
витамин А	мкг	1600	880	550
Б-каротин	мкг	1370	380	200
Витамин Е	мг	14,8	8,9	4,3

Лактогонные средства

- Лактогонный эффект домперидона можно считать доказанным (Bazzano et al 2016)
- Учитывая недостаточность доказательств испытаний, лактогонные травы не рекомендуются для использования (Mylove Morte и Supriya D. Mehta)

Эпидуральная анестезия

- **Влияние в родах на малыша** - индекс Апгар ниже, необходимость в реанимация и ПИТ ([Herrera-Gómez A et al 2015](#))
- **Ведет к отсроченному приходу молока и гипогалактии**
 - Ann M Dozier, Cindy R.Howard, Cynthia K.Childs, Elizabeth A.Browne II Does the administration of epidural anesthesia influence breastfeeding duration or exclusivity? APHA 137th Annual Meeting&Exposition. Philadelphia. Nov 7-11, 2009
 - Relationship between Use of Labor Pain Medications and Delayed Onset of Lactation [Jennifer N. Lind](#), PharmD, MPH, [Cria G. Perrine](#), PhD, [Ruowei Li](#), MD - 2014